

2026년도 『 대·중소상생형 스마트공장 구축지원 사업 』 포스코 도입기업 모집 공고

중소기업 제조 현장의 경쟁력 제고를 위하여 중소벤처기업부, 인공지능혁신추진단, 포스코, 대한상공회의소에서 추진하고 있는 2026년도 대중소상생형 구축지원 사업의 도입기업 모집 계획을 다음과 같이 공고합니다.

2026년 5월 20일
대한상공회의소 회장

◆ 본 공고는 대중소 상생협력을 위하여 정부와 함께 중소기업을 지원할 주관기관/협업기관이 중소기업을 모집하는 공고입니다

I. 사업 목적

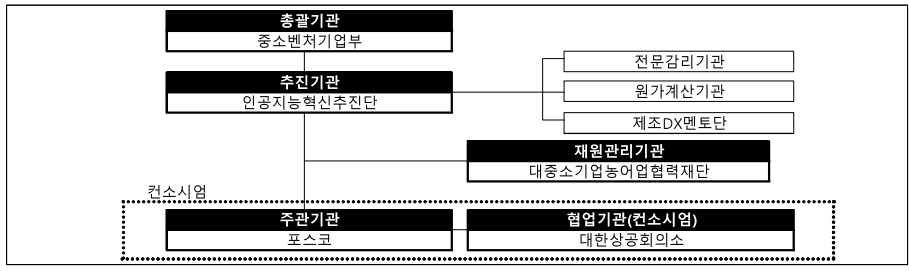
- 중소·중견기업의 제조혁신과 경쟁력 향상을 위한 스마트공장 구축 지원

II. 사업 지원계획

□ 사업 개요

- 지원 분야: 기초 및 고도화(동일수준 포함)
- 지원 규모: 총 6개사 내외 * 단, 도입기업 모집 상황에 따라 변동 가능

□ 추진 체계



□ 지원 내용

- (구축비용 지원) 포스코와 정부가 스마트공장 구축 소요비용 일부 지원

구분	지원조건	정부	포스코	중소기업
총 구축비용	기초 및 고도화 (동일수준 포함)	30%	30%	40%

- (운영시스템 등) 생산공정 개선 등을 위해 IoT, 5G, 빅데이터, AI, 클라우드 등 첨단기술을 적용한 스마트공장 솔루션 구축 및 솔루션과 연동된 자동화장비, 제어기, 센서 등 지원 * 제조 데이터 수집·저장 인프라 구축 등 포함
- (ICT연계 자동화구축 등) 스마트공장의 활용도와 보급수준 향상을 위한 기존 시스템의 고도화 및 스마트공장 설비와 연계시스템의 추가 구축·연동 지원
 - 생산공정 및 제조회경변화 등으로 인한 기 구축 시스템의 기능개선 및 필요기능의 추가 도입
 - IoT, 5G, 빅데이터, AI, 클라우드 기술 적용 및 실시간 모니터링 범위확대 등을 위한 설비의 추가 도입·시스템 연동
 - 스마트공장 적용범위 확대를 위한 연계시스템 추가 구축 및 기존 시스템과의 연동

□ 지원 조건

구분	지원유형	총사업비	정부 지원금(최대)	포스코 지원금(최대)	사업기간(최대)
유형1	기초 (동일수준 포함)	1억원	0.3억원 (총사업비 30%)	0.3억원 (총사업비 30%)	6개월
	고도화	4억원	1.2억원 (총사업비 30%)	1.2억원 (총사업비 30%)	9개월
	고도화 (동일수준)	1억원	0.3억원 (총사업비 30%)	0.3억원 (총사업비 30%)	6개월

* 구축 완료 후 수준 확인, 구축 수준 미달 시 지원금 환수 가능(완료점검에서 수준측정)

* 스마트공장 수준은 KS X 9001-1(스마트공장 기본개념과 구조) 표준에 의한 수준 참고

* (중간1) 생산정보 실시간 수집·분석, (중간2) 생산공정 실시간 제어

* 사업기간은 최대 9개월(기초·동일수준 6개월), 만기 1개월전 연장신청을 통해 최대 3개월(H/W 문제 6개월) 연장가능

* 보안솔루션 구축 또는 연동 필수

□ 신청 자격

구분	지원 유형	신청자격		지원구분	
		기업규모	목표수준	협력사	비협력사
도입 기업	기초	국내 중소/중견 제조기업	- 기초 수준 이상 구축 예정 기업 * 생산정보 디지털화	○	○
	기초 (동일수준)		- 기초 지원을 받은 적이 있는 기업 中 수준 항상 없이 재신청하는 경우 * 기초→기초	○	○
	고도화		- 중간1 수준 이상 구축 예정기업 * 생산정보 실시간 수집·분석	○	○
	고도화 (동일수준)		- 고도화 지원을 받은 적이 있는 기업 中 수준 항상 없이 재신청하는 경우 * 중간1→중간1, 중간2→중간2	○	○
공급 기업	- 스마트공장 보급기술 및 역량을 보유한 기업 및 협업체 * 사업참여를 원하는 공급기업은 인력, 실적 등을 스마트공장 사업관리시스템에 입력하여 '공급기업 POOL'에 등록 필요(관련 증빙자료 제출)				

※ 신청 자격 기타 사항

- * 국내 중소·중견 제조기업: 「중소기업기본법」에 따른 중소기업 및 「중견기업 성장촉진 및 경쟁력 강화에 관한 특별법」에 따른 중견기업
 - 「독점규제 및 공정거래에 관한 법률」 제14조 제1항에 따른 상호출자 제한기업 집단에 속하는 기업(대기업)은 제외
- * 솔루션 개발 인력 및 역량을 보유한 도입기업은 공급기업 없이 사업신청 가능
- * '고도화(동일수준)'은 수준항상 없이(예시, 중간1→중간1, 중간2→중간2) 재신청하는 경우. 단, 목표수준을 초과 달성했던 기업(기초사업 완료 후 구축 시스템 스마트화 수준이 중간1 이상으로 측정된 기업)의 경우 1회에 한해 목표수준에 맞는 지원금 지원
- * 수준항상 없는 재신청은 기업당 중간1 이상 수준별로 1회만 가능(14년~25년까지 모든 지원기업)하며, 지원유형은 동일수준 과제로 신청(20년 이후 지원기업의 달성수준부터 적용)

- 스마트공장 사업 기구축 기업 수준(구축시스템 스마트화 수준) 확인 방법
 - 스마트공장 사업관리시스템 사이트 접속(www.smart-factory.kr) → 로그인 → 사업안내 → 도입기업 지원현황 → 사업자등록번호 조회(최근년도 수준 적용)

- * 수준확인제도를 통해 수준 측정된 기업(증빙자료 제출 필수)은 목표수준에 따라 지원유형 신청 가능. 단, 既측정된 수준에서 동일수준 이상으로 목표수준(예시, 중간1 측정 시 고도화로 지원가능)을 설정하여야 하며, 1회에 한해 동일목표수준으로 지원 가능
- * 도입기업은 사업자번호로 구분되어 관리되는 사업장별로 사업신청 가능. 단, 종된 사업장의 경우 증빙서류(사업자단위과세 적용 종된사업장 명세)를 통해 별도 신청 가능

□ 신청 기간 및 방법

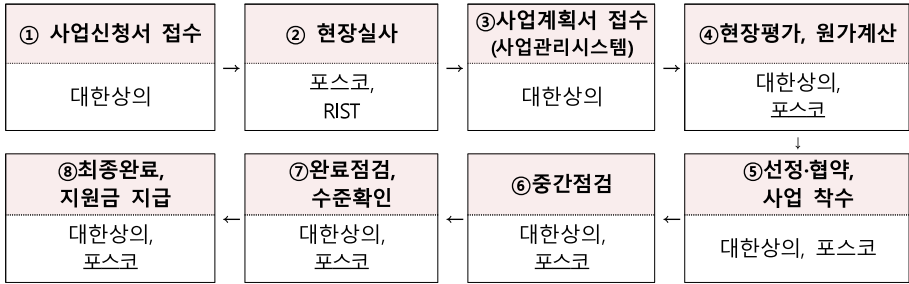
- (신청 기간) 2026년 5월 20일(수) ~ 6월 19일(금) 자정
- (신청 방법) ha17@korcham.net 메일 접수
- (제출 서류) 사업신청서 및 사업자등록증명원 등

구분	제출 서류
1-1	사업신청서 (원본 엑셀파일)
1-2	사업신청서 (인감 날인 후 스캔한 PDF 파일)
2	도입기업의 사업자등록증명원 1부 (발행일로부터 3개월 이내) * 단, 종된사업장의 경우 "사업자단위과세 적용 종된사업장 명세" 추가 제출
3	도입기업 국세 및 지방세 완납 증명서 각 1부 (유효기간 이내)
4	도입기업 중소기업확인서 혹은 중견기업확인서 1부 (유효기간 이내)
5	도입기업·공급기업 대표자 및 담당자 개인정보 수집이용동의서 각 1부
6	'25년 신용평가서 1부(없을 시, '25년 재무제표 제출) * 이크레더블, 나이스디앤비, 한국기업데이터에 준하는 신용평가기관
7-1	(우대) 포스코 또는 포스코 그룹사 납품/구매 계약서 1부
7-2	(우대) 포스코 또는 포스코 그룹사의 거래기업 대상 '25년 기준 세금계산서 1부 * 포스코의 1차 거래사가 아닌 2차 또는 3차 이하 거래사의 경우 ** 고객사는 매입 전자세금계산서, 공급사는 매출 전자세금계산서 제출 *** 상단에 '25년 총 합계 거래금액이 표기되는 전자세금계산서 목록 형태로 제출
8	(우대) 뿌리기업 확인서 1부
9	(우대) 포스코 QSS 제조혁신, 동반성장지원단 컨설팅 참여 이력을 증빙하는 서류 1부
10	(우대) 중소기업협동조합사 증빙 서류 1부

※ 참고 사항

- 사업신청서는 일정배수 이상 접수 시 조기 마감 될 수 있음
- 신청서 제출 기업은 포스코 추진지원단의 사전진단을 실시할 수 있음
- 사업신청서 접수 후 사업계획서 제출 관련 별도 안내 예정
- 최종 선정 이후 희망 기업은 구축 기간 중 포스코 동반성장지원단의 현장 컨설팅을 받을 수 있음

□ 지원 절차(접수~사업 착수 단계까지 3~4개월 소요)



□ 선정 절차 및 방법

- (평가 방법) 1차 서류심사 - 2차 심층 인터뷰 - 3차 사전진단(현장실사)
4차 최종심사 등 포스코 스마트공장 추진지원단 위원 공동 심사
 - * 각 차수별 합격사 대상으로 추가 제출 서류 등 준비사항 추후 별도 안내 예정
 - ** 2차 심층 인터뷰는 포스코 지정 장소에서 대면으로 진행될 수 있으며, 일정/장소 등 추후 안내 (단, 기초 사업의 경우 필요 시 2차 심층 인터뷰 생략 가능)

○ 우대 대상

- 중소기업중앙회 정회원 협동조합 소속 조합원사
- 포스코 또는 포스코 그룹사 거래 기업(2차, 3차 등 간접 거래 기업 포함)
- 포항, 광양, 경주, 순천, 여수 소재 기업
- 주조주물 등 뿌리기업
- ESG 분야 관련 사업 지원기업 : 에너지 효율 제고, 친환경, 안전 등
- 포스코 QSS 제조혁신, 동반성장지원단 컨설팅 참여 이력 회사

* 지원제외 대상은 우대 대상에서 제외

□ 지원 제외 대상

- 과제 신청일 기준 ‘스마트공장 구축 및 고도화 사업’을 수행 중인 기업
 - * 정부일반형, 대중소상생형 등 스마트공장 지원사업에 선정된 이후부터 협약서 상 구축완료일 전까지의 기간에 해당하는 기업(집중AS기간 수행 중인 기업은 '26년 사업신청 가능)
 - ** 단, 최종감리 등에서 실패판정이 나오는 경우 고도화 과제 진행 중지
- 다음 부적격 사항에 해당하는 경우 지원 대상에서 제외
 - * 마지막 항목을 제외한 선행목은 도입 및 공급기업 모두 해당

< 부적격 사항 >

· 휴·폐업중인 기업	· 유흥·향락업, 숙박·음식점
· 국세 및 지방세 체납 중인 기업	· 불건전 오락용품 제조업
· 스마트공장 구축 및 고도화사업에서 '참여제한' 중인 기업	
· 포스코 또는 포스코그룹사의 특수관계인에 해당하는 기업	
· 신용평가기관 기업규모 분류상 대기업에 해당하는 기업	
· 본 사업에 대한 지원 신청서 제출 시점에 이미 he스마트공장 '26년 지원사업에 지원신청서를 제출했거나 중복 제출 예정인 도입기업	

□ 기타 사항

- 스마트공장 활용현황을 모니터링하기 위해 도입기업에 구축된 솔루션의 로그 기록을 스마트공장 사업관리시스템에 3년간 제출 필수. 단, 시스템을 통한 로그기록 제출이 불가능한 경우 수기 등록 가능
- 선정시 각 사업별 관리지침 및 세부관리기준 상 절차 및 의무를 준수하여 협약체결 및 과제를 수행하여야 함. 단, 사업운영상 필요시 전담기관 및 주관기관 협의를 통해 별도 운영 가능
- 공급기업은 사업참여를 위해 스마트공장 사업관리시스템의 공급기업 풀(Pool)에 등록(필수사항)하여야 하며, 자동화·센서·로봇 등 비솔루션(S/W) 기업도 공급기업 참여 가능
- 선정된 도입·공급기업은 아래의 사업관리 교육 등 스마트공장 관련 교육 의무 수료

구분	세부내용
사업관리 교육 등 스마트공장 관련 교육 (온라인)	<ul style="list-style-type: none"> - 대상: 도입기업 대표자, 도입기업 실무자, 공급기업 대표자, 공급기업 실무자 - 내용: 협약 이후 사업기간 내 이수 후 사업 완료보고서 제출 시 이수증 첨부 - 교육기관: 스마트팩토리아카데미(금오공대), 중소벤처기업진흥공단 연수원 등

- 당 사업에 선정된 도입기업 중 희망기업은 당사가 운영 중인 철강 ESG 상생펀드 특별대출 절차를 통해 사업 참여기간(최대 1년)동안 도입기업 자부담 비용(최대 1.6억원)이내에서 저리대출 지원을 신청 할 수 있음 (단, 은행의 여신 판단에 따라 대출이 제한 될 수 있음)

- 정부지원금은 부가세 별도이며, 지원금에 대한 부가세는 도입기업이 부담
- 본 사업 공급기업 선정의 책임은 도입기업에 있음
 - 본 사업은 도입기업이 공급기업을 자율적으로 매칭하여 사업에 참여해야 하며, 사업계획서 작성 이전에 공급기업 매칭을 완료해야 함
- 지원금은 사업완료 후 도입기업에 지급함
- 총 사업비 중 최대지원금 초과분은 도입기업이 부담
- 특정 분야, 특정 공급기업의 신청이 많을 경우 일부 조정할 수 있음
- 본 사업은 사업환경 변화에 따라 변동될 수 있음
- 정당한 사유 없이 지원사업 수행을 포기할 경우, 스마트제조혁신법 제 31조 제1항에 따라 5년 이내의 범위에서 스마트제조혁신 지원사업의 참여가 제한될 수 있으며 포스코 내규에 따라 향후 포스코 동반성장 프로그램 지원이 제한될 수 있음
- 선정시 각 사업별 관리지침 및 세부관리기준 상 절차 및 의무를 준수하여 협약체결 및 과제를 수행하여야 함

III. 문의 및 연락처

대표 문의처

- 대한상의 산업혁신지원팀(02-6050-3857, ha17@korcham.net)

주관기관 및 협업기관 연락처

구분	기관명	문의사항	연락처
주관기관	포스코	도입기업 모집일정, 모집방법, 심사결과 등	02-3457-1341 gyo333@posco.com
			02-3457-0953 gitaekoh@posco.com
			02-3457-2748 eunji_.kim@posco.com
협업기관	대한상의	지원자격, 제출서류, 우대사항, 기타 사업관리 등	02-6050-3857 ha17@korcham.net