

2026년 제조DX멘토단 활용지원사업 통합공고

제조 경쟁력 향상을 위하여 중소기업부에서 추진하고 있는 2026년도 제조DX멘토단 활용지원사업을 다음과 같이 통합 공고합니다.

2025년 12월 30일

중소벤처기업부장관

※ 본 공고는 「제조DX멘토단 활용지원」 사업의 2026년 모집계획을 안내하기 위한 공고이며, 기업 모집을 위한 각 유형별 세부내용은 향후 운영기관별 공고를 통해 진행 예정입니다.

1. 사업개요

□ 사업목적

- 대기업 등 현장경험이 풍부한 제조혁신 전문가(제조DX멘토단)를 활용하여 스마트공장 기획·구축 지도 및 운영 애로사항 해결지원

□ 지원규모 : 총 86.2억원, 1,310개사 내외

< 2026년 제조DX멘토단 활용지원사업 >

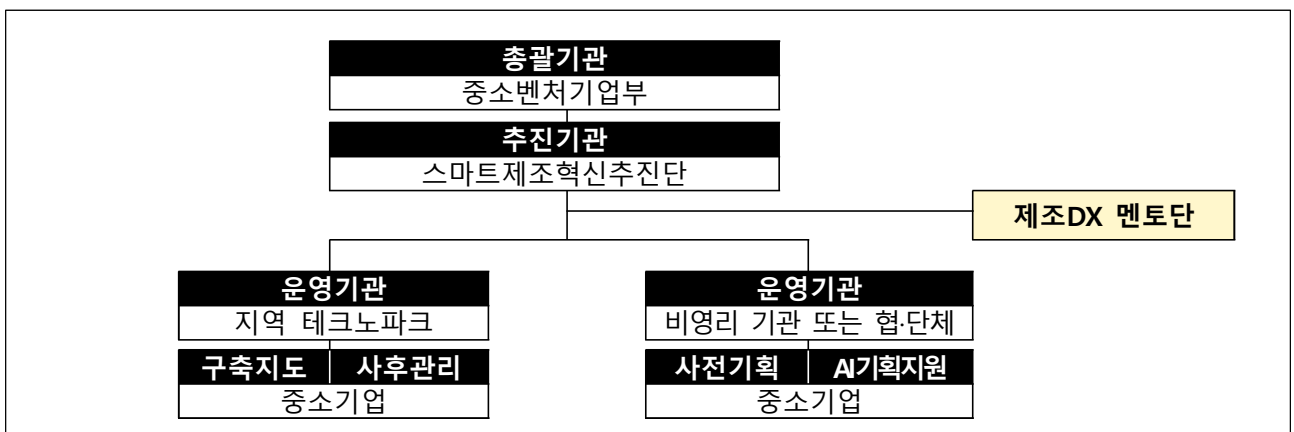
구분	지원 기간	지원 규모	지원한도	지원 비중	신청·접수	평가·선정
사전기획	3개월(8회)	500개사 내외	238만원	85%	'25.2월~수시	수시
AX기획		200개사 내외	476만원			
구축지도	3개월(4회)	400개사 내외	119만원		최종 협약 후 2주 이내	
사후관리	4개월	210개사 내외	최대 1,900만원	50%	'25.2월~3월	'25.4월~6월

* 자세한 사항은 아래 유형별 세부내용 참고

□ 신청 자격

- 국내 제조기업 중 「중소기업기본법」에 따른 중소기업 및 「중견기업 성장촉진 및 경쟁력 강화에 관한 특별법」에 따른 중견기업
- 사업자번호로 구분되는 도입기업은 사업장별로 신청 가능
- * 종된 사업장의 경우, 종된 사업장별로 신청이 가능하며 증빙서류 제출 필요 (사업자단위과세 적용 종된 사업장 명세)

□ 추진체계 및 역할



- (총괄기관) 사업 기본계획 수립 및 예산 집행·점검, 사업성과 관리 등 사업운영 총괄
- (추진기관) 사업 운영계획 수립 및 운영기관 선정·관리, 사업비 집행·정산, 사업 성과관리 및 홍보 등
- (운영기관) 전문가(DX멘토단) 모집·관리, 수요기업 발굴 및 전문가 매칭, 사업비 관리, 지원기업 선정·평가 및 사후관리, 사업 성과관리 및 홍보 등

□ 지원 제외 사항

- 아래 사항에 해당되는 경우에는 지원 대상에서 제외

< 부적격 사항 >	
▷ 휴·폐업중인 기업	▷ 국세 및 지방세 체납 중인 기업
▷ 유흥·향락업, 숙박·음식점	▷ 불건전 오락용품 제조업
▷ 개별 사업공고에서 '신청제한' 또는 '지원제외' 사항 등에 해당하는 경우	
▷ 스마트제조혁신 지원사업에서 '참여제한' 중인 기업(붙임1 참고)	

2. 유형별 세부내용

① 사전 기획

지원 대상

- 스마트공장 도입 희망 국내 중소·중견 제조기업

지원 내용

지원유형	지원내용
사전 기획	<ul style="list-style-type: none">■ 스마트공장 도입 전략 수립 (예시) ① 기업 현황분석 및 기업 요구사항 분석 ② 공장 업무 프로세서 분석 및 문제점 분석 ③ 개선과제 도출 ④ 현장 장비 및 IT 기기 배치, 공장 데이터 분석 ⑤ 시스템 기능구성 분석 및 도입·개선 솔루션 분석 ⑥ 스마트공장 도입을 통한 KPI개선 도출 등■ 제조현장 개선, 기술애로 해결 등 제조 노하우 전수 등

지원 규모 및 조건

- (지원규모) 500개사 내외
- (지원조건) 총 사업비의 85% 지원

구 분	지원방법	지원기간	사업비(분담비율)	
			정부지원(85%)	민간부담(15%)
사전 기획	DX멘토단 1인 x 8회	최대 3개월	238만원	42만원

신청기간

- 2026년 2월 2일(월) ~ 예산 소진시

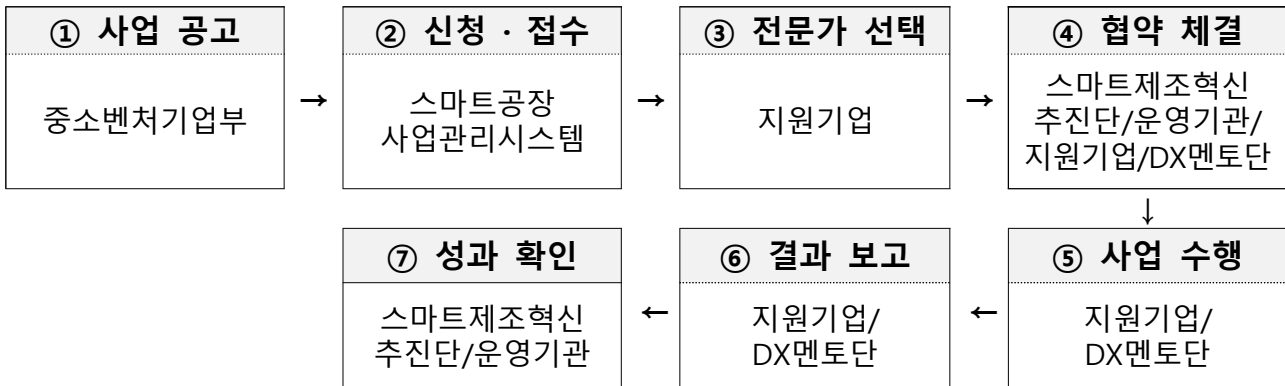
신청방법

- 스마트공장 사업관리시스템(smart-factory.kr)을 통해 온라인 신청
 - 사이트 접속 → 회원가입 → 사업안내 → 사업공고 → 제조DX 멘토단 활용지원(사전기획) → 사업 신청(제출서류 업로드)

구분	온라인 제출 서류
1	사업 신청서
2	중소·중견기업 확인서
3	기업의 사업자등록증명원 1부 (발행일로부터 3개월 이내) * 단, 종된사업장의 경우 "사업자단위과세 적용 종된사업장 명세" 추가 제출
4	국세 및 지방세 납세증명서 각 1부(발행일로부터 3개월 이내)
5	중소기업 지원사업 통합관리시스템 정보 활용 동의서 각 1부

* 사업 신청서 등 제출 서류는 스마트공장 사업관리시스템에서 다운로드 가능

□ 지원절차



② AX 기획

□ 지원 대상

- 제조AI 기반 스마트공장 도입 희망 국내 중소·중견 제조기업

□ 지원 내용

지원유형	지원내용
사전 기획	<ul style="list-style-type: none"> ■ 공장 내 문제를 AI를 통해 해결할 수 있도록 공장 내 문제 정의, 데이터 분석 등을 통한 기업별 최적 AI 솔루션 탐색 ■ 스마트공장 도입 전략 수립 (예시) ① 기업 현황분석 및 기업 요구사항 분석 ② 공장 업무 프로세서 분석 및 문제점 분석 ③ 개선과제 도출 ④ 현장 장비 및 IT 기기 배치, 공장 데이터 분석 ⑤ 시스템 기능구성 분석 및 도입·개선 솔루션 분석 ⑥ 스마트공장 도입을 통한 KPI개선 도출 등 ■ 제조현장 개선, 기술애로 해결 등 제조 노하우 전수 등

□ 지원 규모 및 조건

- (지원규모) 200개사 내외
- (지원조건) 총 사업비의 85% 지원

구 분	지원방법	지원기간	사업비(분담비율)	
			정부지원(85%)	민간부담(15%)
AX기획	AX·DX 멘토단 2인 x 8회	최대 3개월	476만원	84만원

□ 신청기간

- 2026년 2월 2일(월) ~ 예산 소진시

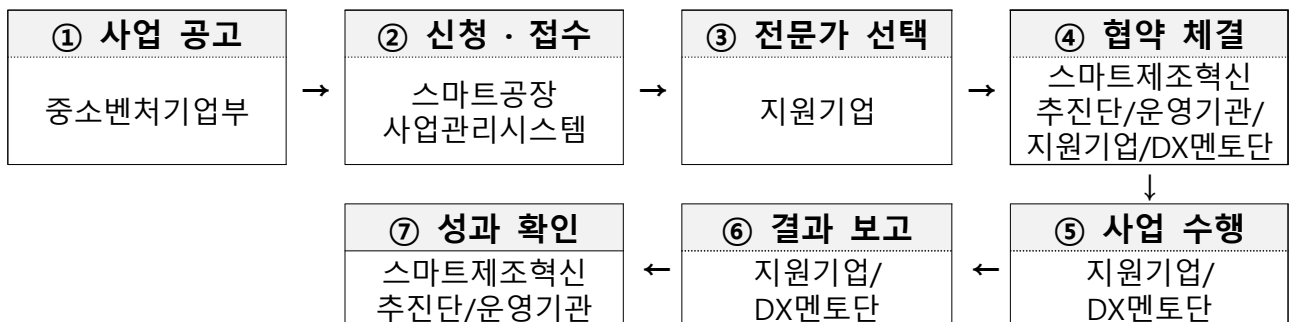
□ 신청방법

- 스마트공장 사업관리시스템(smart-factory.kr)을 통해 온라인 신청
 - 사이트 접속 → 회원가입 → 사업안내 → 사업공고 → 제조DX 멘토단 활용지원(AX기획) → 사업 신청(제출서류 업로드)

구분	온라인 제출 서류
1	사업 신청서
2	중소·중견기업 확인서
3	기업의 사업자등록증명원 1부 (발행일로부터 3개월 이내) * 단, 종된사업장의 경우 "사업자단위과세 적용 종된사업장 명세" 추가 제출
4	국세 및 지방세 납세증명서 각 1부(발행일로부터 3개월 이내)
5	중소기업 지원사업 통합관리시스템 정보 활용 동의서 각 1부

* 사업 신청서 등 제출 서류는 스마트공장 사업관리시스템에서 다운로드 가능

□ 지원절차



③ 구축지도

□ 지원대상

- 선도형 스마트공장 구축지원사업 최종 선정 및 협약 완료 기업
 - 정부형 등, 선도형 사업 선정기업은 '구축지도'를 필수로 수행해야 하나, 동 사업의 '사전기획'을 수행한 기업은 구축지도 수행 여부 선택 가능
 - '사전기획' 수행 이력이 있더라도, 현재 선정된 사업의 스마트공장 목표 수준이 다르면 '구축지도' 필수
- * (예시) 기초수준 사전기획 수행(중간1 미수행) → 중간 1수준 선정시 구축지도 필수

□ 지원 내용

지원유형	지원내용
구축 지도	<ul style="list-style-type: none">■ 선도형 스마트공장 구축지원사업에 선정된 사업계획서를 바탕으로 스마트공장 설계단계에서의 애로사항 해결 지도 및 노하우 전수 (예시) 사업계획서 기반 도입기업 요구사항 반영 확인 및 의견조율, Customizing system 여부 확인, 지원과제 산출물 관리 등■ 제조현장 개선, 기술애로 해결 등 제조 노하우 전수 등

□ 지원 규모 및 조건

- (지원규모) 400개사 내외
- (지원조건) 총 사업비의 85% 지원

구 분	지원방법	지원기간	사업비(분담비율)	
			정부지원(85%)	민간부담(15%)
구축지도	DX멘토단 1인 x 4회	최대 3개월	119만원	21만원

□ 신청기간

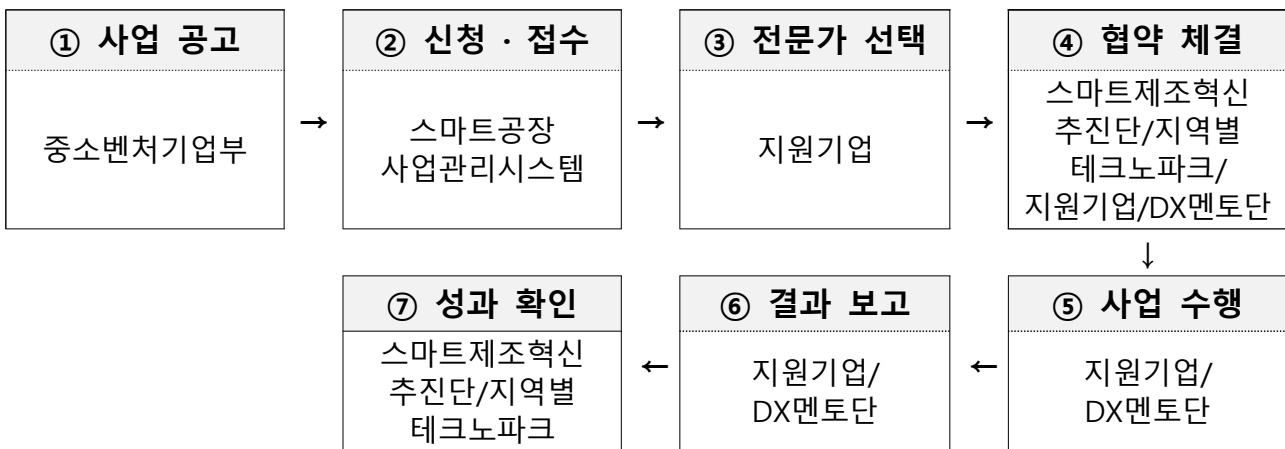
- 선도형 스마트공장 구축지원사업 최종 선정 및 협약 후 2주 이내

□ 신청방법

- 스마트공장 사업관리시스템(smart-factory.kr)을 통해 온라인 신청
 - 사이트 접속 → 회원가입 → 사업안내 → 사업공고 → 제조DX 멘토단 활용지원(구축지도) → 사업 신청(제출서류 업로드)

구분	온라인 제출 서류
1	선도형 스마트공장 구축지원사업 협약서

□ 지원절차



④ 사후관리

□ 지원대상

① 스마트공장 보급·확산 사업에 참여하여 동 사업의 공고 시작일 이전에 사업을 완료한 중소·중견 제조기업* 또는 '23년 이후 지자체 스마트공장 (기초)사업에 참여하여 사업을 완료한 중소·중견 제조기업*

② 기업 자체역량(스마트공장 보급·확산사업 미참여)으로 스마트공장을 구축한 중소·중견 제조기업* 중 스마트공장 수준확인서** 보유 기업

* 공급기업으로부터 유·무상 하자보수를 받지 않은 기업(단, 하자보수 중이라도 지원 내용이 유지보수 범위에 해당되지 않는 경우에는 지원 가능)

** 스마트공장 사업관리시스템(smart-factory.kr) 확인서발급 메뉴를 통해 신청 가능

□ 지원 규모 및 조건

- (지원규모) 210개사 내외
- (지원조건) 총 사업비의 50% 지원

구 분	지원방법	지원기간	사업비(분담비율)	
			정부지원(50%)	민간부담(50%)
사후관리	총 사업비의 50%	4개월*	최대 19백만원	19백만원

* 사업기간은 연장신청을 통해 최대 2개월까지 연장 가능, 최대 6개월 초과 불가

□ 신청기간

- 지역별 테크노파크 공고 시작일* ~ 3월 31일(화) 17:00까지

* 추후 해당 지역별 테크노파크(제조혁신센터)에서 별도 공고(2월 초 예정)하므로, 사업 참여를 원하는 기업은 별도 공고문을 필히 참고

□ 지원 내용

지원유형	지원내용
사후 관리	<ul style="list-style-type: none"> ■ 스마트공장 운영과 관련된 HW(부품 등) 및 SW(솔루션 등)의 고장·결함에 대한 신속한 AS ■ 스마트공장 도입 후 발생하는 생산품목 변경, 공정 개선, 생산 효율성 개선, 보안강화 등에 필요한 HW 및 SW 업그레이드 <p>* (SW 업그레이드) 기 구축 스마트공장의 솔루션 버전업, 모듈 추가, 기능추가 지원 ** (HW 업그레이드) 기 구축 스마트공장 구축범위에 해당하는 HW 중 부품의 고장·결함 수리, 기능 개조 지원(단, 부품이 아닌 단독 설비 개체는 지원 불가)</p>

※ ①공급기업과 기 체결한 유·무상 하자보수 계약 내용, ②스마트공장 보급·확산 사업에 참여한 공급기업과의 하자보수 계약 내용에 해당하는 항목, ③사업내용 검토 결과 지원이 부적정한 항목은 지원불가

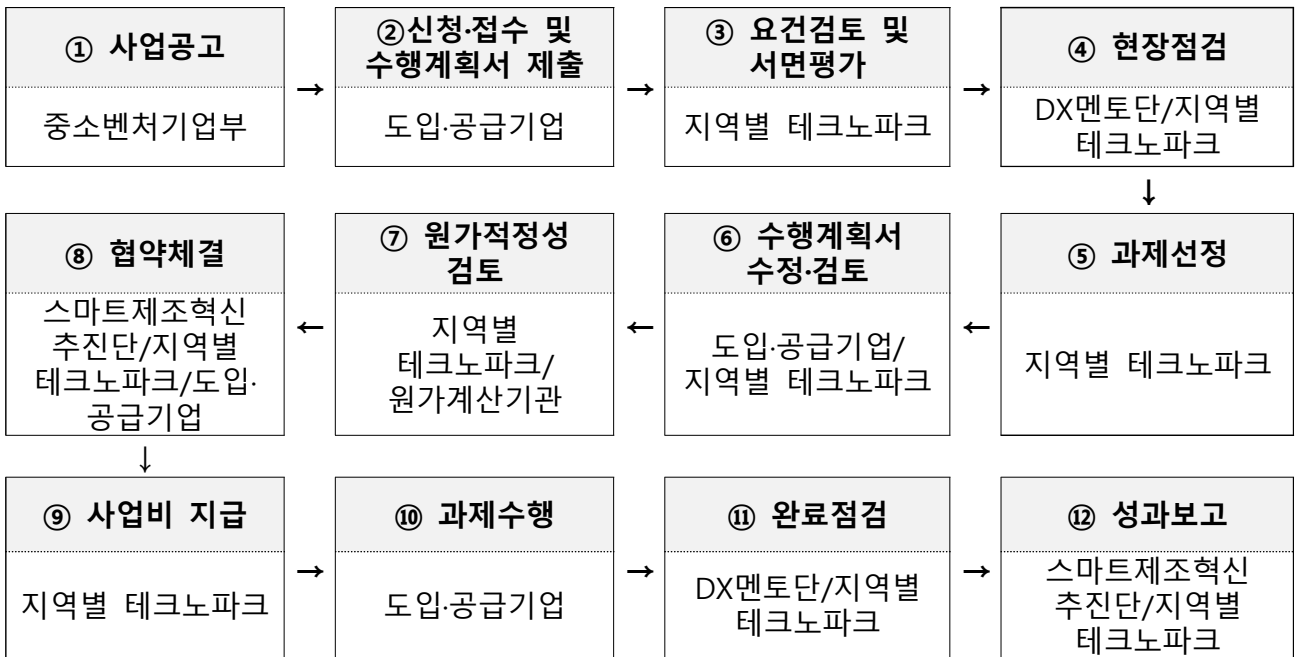
<지원 부적정 항목(예시)>

- 1) 스마트공장 구축 범위와 무관한 내용
(예시 : 스마트공장과 무관한 프린터·스캐너 등 개별 전산장비 업그레이드, 사용자 PC 모니터 교체 등)
- 2) 임대 사용료, 기간이 정해진 라이선스형 소프트웨어 비용
(예시 : 클라우드 서버 및 인터넷 이용료, 기간 단위 사용 보안프로그램 MS 오피스 등 일반 업무 SW 등)
- 3) 기타 검토를 통해 지원이 부적정하다고 판단되는 항목
(예시 : 계측기가 부착된 생산설비 윤활유 교체(주기적 활동) 등 자체 투자가 적합한 항목 등)

□ 지원 범위

- 스마트공장 보급·확산 사업을 통해 도입한 HW, SW 및 솔루션 (MES, ERP, PLM 등)에 데이터를 제공하기 위한 부속 부품
- 기업 자체역량(스마트공장 보급·확산 사업 미참여)으로 스마트공장을 구축한 기업은 도입한 솔루션(MES, ERP, PLM 등) 및 솔루션과 연동된 HW, SW에 데이터를 제공하기 위한 부속 부품

□ 지원절차



- ※ ③ 요건검토 및 서면평가 : 기업 요건검토 및 평가위원회의 사업계획서 평가를 통해 지원 기업 선정(지역별 모집 사정에 따라 부득이한 경우 생략 및 현장평가로 대체될수 있음)
- ※ ④ 현장점검 : 외부전문가 1인(필요시 제조혁신센터에서 간사 참여 가능)이 신청기업 현장을 방문하여 점검(서면평가 생략시 현장평가)
- ※ ⑦ 원가적정성 검토 : 원가적정성 검토 결과 수행계획서 변경이 필요한 경우 10일 이내 수정 수행계획서 제출 필수

□ 신청방법

- 스마트공장 사업관리시스템(smart-factory.kr)을 통해 온라인 신청
 - 사이트 접속 → 회원가입 → 사업안내 → 사업공고 → 사후관리
지원사업(지역별 테크노파크 공고) → 사업 신청(제출서류 업로드)

구분	온라인 제출 서류
1	제조DX멘토단 활용 사후관리지원 사업 신청서 및 사업수행계획서 * 가점 관련 증빙자료 제출(지역 제조혁신센터(TP)별 별도 공고 시 가점이 있을 경우에 한함)
2	사업자등록증명원
3	국세 및 지방세 납세증명서 각 1부(발행일로부터 3개월 이내)
4	개인(신용) 및 기업(신용) 정보 수집·이용·제공·조회 동의서
5	최근 3개년 국세청 홈택스 재무제표* 발급번호(신청서에 기재) * 재무제표 미보유 기업은 부가세과세표준증명원 발급번호 기재
6	정부지원으로 스마트공장을 구축한 기업 : 사업 완료보고서 기업 자체적으로 스마트공장을 구축한 기업 : 수준확인서, 상세 구축 내역(SW, HW 등) 지자체지원으로 스마트공장을 구축한 기업 : 사업 완료 확인서 및 사업 완료 보고서 등

* 사업 신청서 등 제출 서류는 스마트공장 사업관리시스템에서 다운로드 가능

□ 평가방법

- (서면평가) 대상 적합성, 지원 적정성, 스마트공장 관리 및 활용 역량, 지원 성과 등을 평가하여 60점 이상인 경우 지원 후보대상으로 선정
* 평가항목은 **붙임2** 참조
- 해당 지역의 신청·접수 기업 수가 적거나, 운영기관(테크노파크)에서 필요하다고 판단하는 경우 현장평가로 대체할 수 있음
- (현장점검) 평가위원이 현장에 방문하여 서면평가 결과 및 사업 계획서를 기반으로 평가 결과의 적정성 및 제출자료의 진위여부 등을 점검하여 최종 지원대상으로 선정

3. 기타 유의사항

□ 공통 유의사항

- 각 유형별 세부공고는 운영기관에서 별도 공고할 예정이므로 추후 해당 유형 및 운영기관별 별도 공고문을 필히 참고
- ‘스마트제조혁신 촉진사업’ 관련 타 사업(스마트공장 보급·확산 등)의 참여제한 등 제재조치에 따라 협약중지 또는 해약 될 수 있음

- 공고문에 명시되지 않은 사항은 스마트공장 보급·확산사업 세부 관리지침 등 관련 규정에서 정하는 바에 따름
- 공고문 및 추진·운영기관의 안내사항을 미숙지하여 발생하는 불이익 및 그에 따른 책임은 사업 신청자(기업)에 있음
- 협약 체결 이후 특별한 사유 없이 사업을 포기하는 경우 차년도 사업 참여에 제약이 있을 수 있음

□ 사후관리 유의사항

- 전체 지원결정 건에 대해 원가적정성 검토(원가계산) 실시
- 원가검증 결과 산출된 금액이 공급기업 견적 대비 낮을 경우, 낮은 금액으로 사업비 변경 및 협약이 진행될 수 있음
- 도입기업과 공급기업은 동일할 수 없음에 유의
- 도입기업이 자체적으로 해결 불가능한 경우에 대해서만 사후관리지원 가능
- 교부 보조금의 관리·집행은 관련지침 등에 따라 도입기업의 책임하에 진행하며, 공급기업은 사후관리지원 사업의 수행을 위한 부품구입 등 목적으로 협약 당사자 외 기업과 거래 시 선금 완납을 통해 거래를 진행해야 함
- 선정 통보일로부터 14일 이내 사업에 착수하여야 하며, 관련서류 제출 지연 등으로 인해 선정이 취소될 수 있음에 유의

4. 문의처

□ 사업 문의처

담당기관(부서)	전 화
스마트제조혁신추진단(제조혁신사업실)	044-300-0961

□ 지역별 접수 및 문의처

지역	기관명	연락처
서울	서울 스마트제조혁신센터	02-944-6032/6036
부산	부산 스마트제조혁신센터	051-974-9154
대구	대구 스마트제조혁신센터	053-602-1864/1860
경북	경북 스마트제조혁신센터	053-819-3056~8
포항	포항 스마트제조혁신센터	054-223-2242/2244
광주	광주 스마트제조혁신센터	062-602-0200
전남	전남 스마트제조혁신센터	061-729-2581~4
제주	제주 스마트제조혁신센터	064-720-3039
경기	경기 스마트제조혁신센터	031-500-3100
경기북부*	경기북부 스마트제조혁신센터	031-539-5145,5147
인천	인천 스마트제조혁신센터	032-260-0621~4
대전	대전 스마트제조혁신센터	042-930-4351
충남	충남 스마트제조혁신센터	041-589-0705
세종	세종 스마트제조혁신센터	044-850-2151/2154
울산	울산 스마트제조혁신센터	052-219-8646/8910
강원	강원 스마트제조혁신센터	033-248-5697
충북	충북 스마트제조혁신센터	043-270-2813
전북	전북 스마트제조혁신센터	063-832-6052,3
경남	경남 스마트제조혁신센터	1811-8297

* 경기북부 : 파주시, 고양시, 포천시, 남양주시, 양주시, 구리시, 동두천시, 연천군, 가평군, 의정부시

붙임1**참여제한 및 제재 여부 확인 방법**

□ '참여제한' 제재 여부 확인 대상 조회

사업명	기업별 참여제한 여부 확인처
① ICT융합스마트공장보급확산	스마트공장 사업관리시스템(smart-factory.kr) '제재현황목록' * 사업관리시스템 로그인 - 사업관리 - 종료과제 관리 - 제재현황목록
제조로봇도입	한국로봇산업진흥원 053-210-9532~9
자동화공정구축	국가뿌리산업진흥센터 02-2183-1623~5
② 데이터 인프라구축	스마트공장 사업관리시스템(smart-factory.kr) '제재현황목록'
③ 중소기업 스마트서비스 지원	스마트공장 사업관리시스템(smart-factory.kr) '제재현황목록'

※ 위 사업 중 하나라도 참여제한 기간 중에 있을 경우 동 사업에 지원 불가하며, 참여제한 사유가 선정·협약 이후 확인된 경우라도 **절차와 관계없이 평가 제외 및 협약해약 처리**

붙임2

제조DX멘토단 활용지원_사후관리 선정평가 항목

구분	평가 항목	평가 등급				
		우수	양호	보통	다소미흡	미흡
사후관리 지원 대상 적합성	○(사업참여) AS 요청사항이 스마트공장 보급·확산사업 또는 지자체 기초 스마트공장 지원사업 지원설비 및 연속성을 가진 부속·부품인지 여부	(○/×)				
	○(자체구축) 자체 구축기업은 AS 요청사항이 도입한 솔루션 및 솔루션과 연동된 HW, SW, 솔루션에 데이터를 제공하기 위한 부속 부품인지 여부					
	○AS 요청사항이 스마트공장 활용률 제고와 관련성이 있고 사업참여가 적합한지 여부	(○/×)				
사후관리 지원 적정성 (40)	○AS 지원 수행기간의 적정성	15	12	9	6	3
	○스마트공장의 사후관리 추진의지 측정	15	12	9	6	3
	○스마트공장 사후관리 계획 수립의 구체성 측정	10	8	6	4	2
관리 및 활용 (45)	○경영진 및 전담인력의 관리·운영 보유 역량	15	12	9	6	3
	○데이터 수집 등 스마트공장의 활용 역량	15	12	9	6	3
	○성과지표 설정여부 및 관리·활용 노력	15	12	9	6	3
지원성과 (15)	○스마트공장 활용도 제고에 기여할 수 있는 현장개선 효과	15	12	9	6	3
가점 (5)	○ 별도 가점 (최대 5점, 지역별 제조혁신센터(TP)에서 가점 부여 시 적용)					
평가 점수						
평가 결과 (부적합 사항이 없으며, 평점 60점 이상인 경우 선정)		<input type="checkbox"/> 적합		<input type="checkbox"/> 부적합		